

**ZARZĄDZENIE nr PM-6254/14**  
**PREZYDENTA MIASTA GLIWICE**  
z dnia 18 czerwca 2014r.

**w sprawie: obciążenia działki nr 1322, obręb Sośnica, zapisanej w KW nr GL1G/00028340/4, prawem służebności gruntowej na rzecz każdorazowych współwłaścicieli działki nr 1321, obręb Sośnica, zapisanej w KW nr GL1G/00027039/4.**

Na podstawie art. 26 ust. 1, art. 30 ust. 2 pkt. 3 ustawy z dnia 8 marca 1990r. o samorządzie gminnym (tekst jednolity Dz. U. z 2013 r., poz. 594 z późn. zm.), art. 13 ust. 1, art. 25 ust. 1 ustawy z dnia 21 sierpnia 1997 r. o gospodarce nieruchomościami (tekst jednolity Dz. U. z 2014 r., poz. 518), Uchwały Rady Miejskiej w Gliwicach Nr XXV/674/2004 z dnia 2 grudnia 2004r. w sprawie zasad gospodarowania nieruchomościami Miasta Gliwice w zakresie nabycia, zbycia, obciążania oraz ich wydzierżawiania na okres dłuższy niż 3 lata, z późn. zm., art. 285-295 ustawy z dnia 23 kwietnia 1964r. kodeks cywilny (tekst jednolity Dz.U. z 2014r., poz. 121) oraz Zarządzenia Prezydenta Miasta Gliwice nr PM-6127/14 z dnia 20 maja 2014r. w sprawie ustalenia wysokości stawek czynszu dzierżawnego za wydzierżawiane grunty oraz powierzchnię użytkową budynków wchodzących w skład zasobu nieruchomości zarządzanego przez Prezydenta Miasta oraz zasad ustalenia odpłatności w przypadku obciążenia nieruchomości ograniczonymi prawami rzeczowymi,

zarządza się, co następuje:

- § 1. Obciążyć nieruchomość obejmującą działkę nr 1322 o pow. całkowitej 0,1052 ha, obręb Sośnica, poł. w Gliwicach przy ul. Sikorskiego, zapisaną w KW Nr GL1G/00028340/4, stanowiącą własność miasta Gliwice, nieograniczoną w czasie, odpłatną służebnością gruntową na rzecz każdorazowych współwłaścicieli nieruchomości obejmującej działkę nr 1321, obręb Sośnica, zapisanej w KW nr GL1G/00027039/4, w pasie o szerokości 1,5m i długości 10m, obejmującym część działki nr 1322 zabudowaną fragmentem budynku poł. przy ul. Sikorskiego 52b w Gliwicach wraz z terenem przyległym (pas o szerokości ok. 1m), umożliwiającym dostęp do ścian ww. budynku – zgodnie z załącznikiem mapowym.
- § 2. Ustalić opłatę z tytułu ustanowienia służebności w wysokości 1.741,00 zł netto, co po doliczeniu podatku VAT w wysokości 23%, daje kwotę brutto **2.141,43 zł** (słownie złotych: dwa tysiące sto czterdzieści jeden 43/100). Opłata ustalona została na podstawie operatu szacunkowego określającego wartość rynkową służebności.
- § 3. Do kwoty, o której mowa w §2 nin. zarządzenia doliczony zostanie koszt sporządzenia operatu szacunkowego w wysokości 246,00 zł. łączna kwota do zapłaty z tytułu ustanowienia przedmiotowej służebności oraz sporządzenia operatu szacunkowego wynosi **2.387,43 zł brutto** (słownie złotych: dwa tysiące trzysta osiemdziesiąt siedem 43/100).
- § 4. Uprawniony z tytułu służebności zobowiązany jest do zapłacenia Właścicielowi jednorazowej opłaty w kwocie **2.387,43 zł brutto** (słownie złotych: dwa tysiące trzysta osiemdziesiąt siedem 43/100) w terminie 21 dni od daty otrzymania informacji o podjęciu niniejszego zarządzenia.
- § 5. Uprawniony z tytułu służebności zobowiązany jest do poniesienia wszelkich kosztów związanych z ustanowieniem służebności gruntowej określonej w §1 nin. zarządzenia (tj. koszty notarialne, sądowe)

- § 6. Wykonanie zarządzenia powierzyć osobie upoważnionej przez naczelnika Wydziału Gospodarki Nieruchomościami
- § 7. Nadzór nad wykonaniem zarządzenia powierzyć naczelnikowi Wydziału Gospodarki Nieruchomościami.
- § 8. Zarządzenie wchodzi w życie z dniem podjęcia.
- § 9. Zarządzenie podlega ogłoszeniu w Biuletynie Informacji Publicznej.

RADCA PRAWNY  
dr Jacek Gorczyński  
K: 2002  
18.06 2014

Prezydent Miasta  
TOM WEDLIANIN

Zastępca Naczelnika Wydziału  
Gospodarki Nieruchomościami  
Marek Grabik  
17061014

# ZAŁĄCZNIK MAPOWY

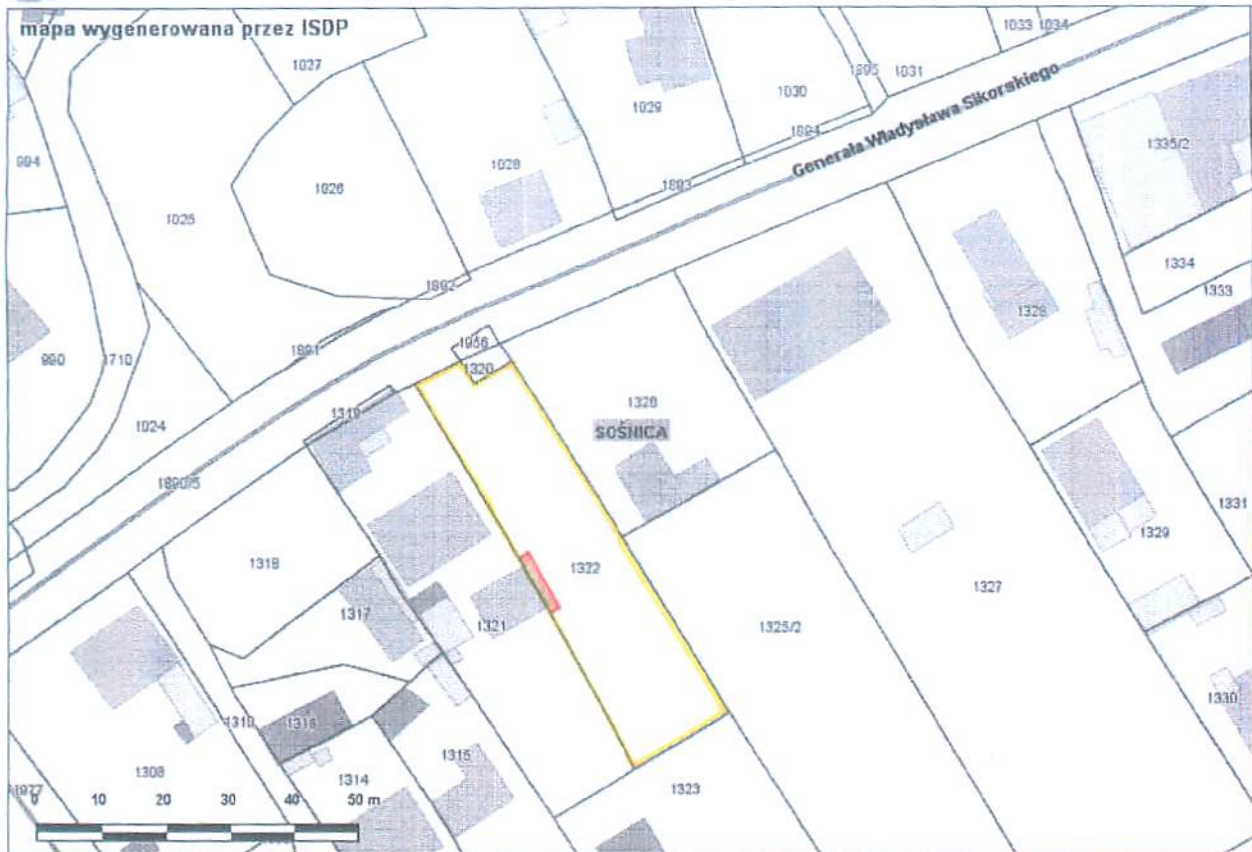
## DO ZARZĄDZENIA PREZYDENTA MIASTA NR 74.6254/14



Miejski System Informacji  
Przestrzennej w Gliwicach

Z DNIA 18.06.2014

przybliżona skala 1:800  
mapę sporządził: 28-03-2013



Legenda:

granka miasta    policja    działki    obręby

### instytucje:

pozostałe    urząd, zus    sąd    prokuratura  
placówka poczty

### ulice:

pozostałe    autostrada    zjazd z autostrady    droga krajowa  
droga wojewódzka    droga powiatowa    w budowie  
strefa ruchu pieszego

### budynki:

pozostałe    biurowe    handlowo-usługowe    mieszkalne  
inne niemieszkalne    oświaty, nauki/kultury, sportowe    przemysłowe

Strona przygotowana w Internetowym Planie Miasta  
© 2013 Urząd Miasta Gliwice, ul. Zwycięstwa 21, 44-100 Gliwice, administrator MSIP: sip@um.gliwice.pl  
UWAGA: Informacje mają charakter poglądowy i NIE MOGĄ być podstawą decyzji gospodarczych lub prawnych!