

**Projekt**

z dnia 14 czerwca 2024 r.

Zatwierdzony przez .....

**UCHWAŁA NR .....  
RADY MIASTA GLIWICE**

**z dnia ..... 2024 r.**

**w sprawie zaliczenia do kategorii dróg powiatowych niektórych ulic na terenie miasta Gliwice  
oraz ustalenia ich przebiegu**

Na podstawie art. 18 ust. 2 pkt 15 ustawy z dnia 8 marca 1990 r. o samorządzie gminnym (t.j. Dz.U. z 2024 r. poz. 609 z późn. zm.) oraz art. 6a ust. 1, 2 i 3 w związku z art. 10 ust. 3 ustawy z dnia 21 marca 1985 r. o drogach publicznych (t.j. Dz.U. z 2024 r. poz. 320) w porozumieniu z Zarządem Województwa Śląskiego, po zasięgnięciu opinii Zarządu Powiatu Gliwickiego, Zarządu Powiatu Tarnogórskiego oraz Prezydenta Miasta Zabrze, na wniosek Prezydenta Miasta Gliwice

**Rada Miasta Gliwice  
uchwala, co następuje:**

**§ 1.** Zaliczyć do kategorii dróg powiatowych fragment ul. Daszyńskiego (od zachodniej obwodnicy miasta do ul. Styczyńskiego), ul. Styczyńskiego (od ul. Daszyńskiego do ul. Wyspiańskiego), ul. Wyspiańskiego (od ul. Styczyńskiego do ul. Orlickiego), ul. Orlickiego (od ul. Wyspiańskiego do Drogowej Trasy Średnicowej), zlokalizowanych na działkach wskazanych w załączniku nr 1 do niniejszej uchwały.

**§ 2.** Ustalić przebieg dróg, o których mowa w § 1, zgodnie z załącznikami graficznymi nr 2, 3, 4 i 5 do niniejszej uchwały.

**§ 3.** Wykonanie uchwały powierzyć Prezydentowi Miasta Gliwice.

**§ 4.** Uchwała podlega ogłoszeniu w Dzienniku Urzędowym Województwa Śląskiego.

**§ 5.** Uchwała wchodzi w życie po upływie 14 dni od dnia ogłoszenia w Dzienniku Urzędowym Województwa Śląskiego, z mocą obowiązującą od dnia 1 stycznia 2025 r.

Załącznik Nr 1 do uchwały Nr  
Rady Miasta Gliwice  
z dnia ..... 2024 r.

Numery działek wskazujące przebieg dróg do zaliczenia do kategorii dróg publicznych powiatowych na terenie miasta Gliwice:

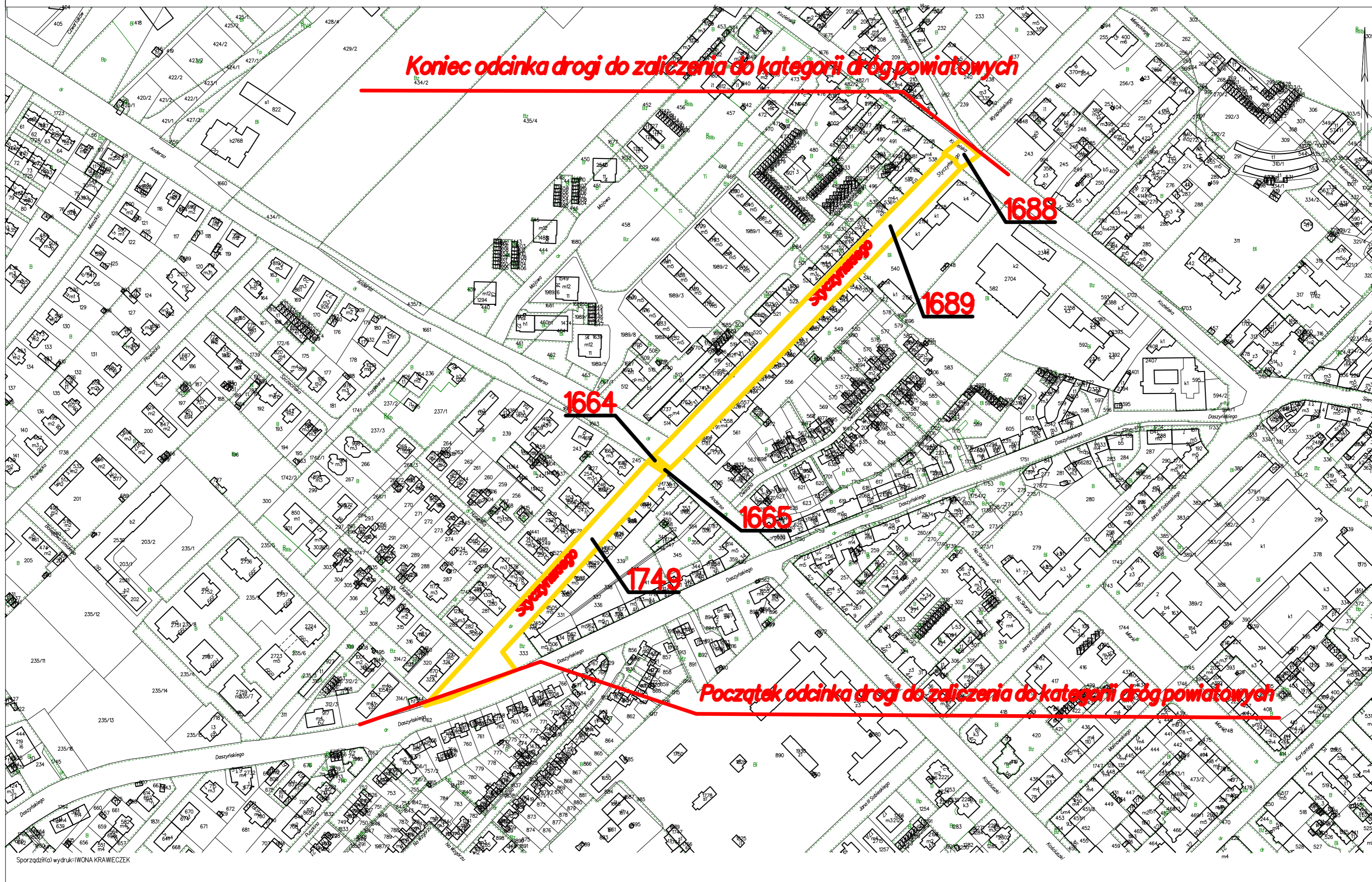
Lp.	Obręb	Numer działki	Powierzchnia (ha)	Numer księgi wieczystej	Własność
<b>ul. Daszyńskiego</b>					
1	Wójtowa Wieś	767/2 w części	0,4136	GL1G/00056894/7	Gmina Gliwice
2	Wójtowa Wieś	767/3	0,7456	GL1G/00056894/7	Gmina Gliwice
3	Wójtowa Wieś	768	0,0001	GL1G/00056894/7	Gmina Gliwice
4	Wójtowa Wieś	769	0,0002	GL1G/00056894/7	Gmina Gliwice
5	Wójtowa Wieś	770	0,0050	GL1G/00056894/7	Gmina Gliwice
6	Wójtowa Wieś	771	0,0034	GL1G/00056894/7	Gmina Gliwice
7	Wójtowa Wieś	773	0,0027	GL1G/00056894/7	Gmina Gliwice
8	Wójtowa Wieś	778	0,0017	GL1G/00056894/7	Gmina Gliwice
9	Wójtowa Wieś	779	0,0039	GL1G/00134719/8	Gmina Gliwice
10	Wójtowa Wieś	784	0,0055	GL1G/00013368/8	Gmina Gliwice
11	Wójtowa Wieś	785	0,0113	GL1G/00116658/0	Województwo Śląskie
12	Przedmieście	715 w części	0,0233	GL1G/00041851/6	Gmina Gliwice
13	Przedmieście	813	0,1496	GL1G/00033348/8	Gmina Gliwice
14	Przedmieście	858	0,0052	GL1G/00092188/9	Województwo Śląskie
15	Przedmieście	859	0,0028	GL1G/00007546/5	Województwo Śląskie
16	Przedmieście	862	0,005	GL1G/00010668/0	Województwo Śląskie
17	Przedmieście	863	0,007	GL1G/00073881/8	Województwo Śląskie
18	Przedmieście	865	0,0047	GL1G/00092188/9	Województwo Śląskie
19	Przedmieście	866	0,0057	GL1G/00092188/9	Województwo Śląskie
20	Przedmieście	867	0,004	GL1G/00074966/5	Miasto Gliwice
21	Przedmieście	871	0,0027	GL1G/00025394/6	Województwo Śląskie
22	Przedmieście	872	0,0050	GL1G/00012511/9	Gmina Gliwice
23	Przedmieście	873	0,0036	GL1G/00005554/0	Województwo Śląskie

24	Przedmieście	875	0,0137	GL1G/00056894/7	Gmina Gliwice
25	Przedmieście	878	0,0002	GL1G/00012511/9	Gmina Gliwice
26	Przedmieście	880	0,0075	GL1G/00032196/0	Gmina Gliwice
27	Przedmieście	881	0,0383	GL1G/00056894/7	Gmina Gliwice
28	Przedmieście	834	0,0190	GL1G/00056894/7	Gmina Gliwice
29	Nowe Miasto	965	0,0044	GL1G/00009235/6	Gmina Gliwice
30	Nowe Miasto	1762 w części	1,4040	GL1G/00059461/4	Gmina Gliwice
31	Nowe Miasto	1763	0,0034	GL1G/00024299/3	Gmina Gliwice
32	Nowe Miasto	1764	0,0012	GL1G/00057935/4	Gmina Gliwice
33	Nowe Miasto	1765	0,0005	GL1G/00057935/4	Gmina Gliwice
34	Nowe Miasto	1766	0,0010	GL1G/00030751/5	Gmina Gliwice
35	Nowe Miasto	1768	0,8360	GL1G/00109036/2	Gmina Gliwice
36	Nowe Miasto	1770	0,0426	GL1G/00109036/2	Gmina Gliwice
37	Nowe Miasto	1771	0,0496	GL1G/00036321/4	Gmina Gliwice
38	Nowe Miasto	1772/1	0,0358	GL1G/00040049/4	Gmina Gliwice
<b>ul. Styczyńskiego</b>					
1	Nowe Miasto	1664 w części	0,4680	GL1G/00036863/5	Gmina Gliwice
2	Nowe Miasto	1665 w części	0,2198	GL1G/00036863/5	Gmina Gliwice
3	Nowe Miasto	1688 w części	1,1538	GL1G/00136091/3	Miasto Gliwice na Prawach Powiatu
4	Nowe Miasto	1689	0,6250	GL1G/00063894/9	Gmina Gliwice
5	Nowe Miasto	1749	0,5235	GL1G/00059461/4	Gmina Gliwice
<b>ul. Wyspiańskiego</b>					
1	Kłodnica	991 w części	0,1705	GL1G/00063894/9	Gmina Gliwice
2	Kłodnica	992 w części	0,0487	GL1G/00065052/9	Gmina Gliwice
3	Kłodnica	993	0,8702	GL1G/00065052/9	Gmina Gliwice
<b>ul. Orlickiego</b>					
1	Kłodnica	166/6	0,0046	GL1G/00041893/2	Województwo Śląskie
2	Kłodnica	227/1	0,0135	GL1G/00041893/2	Województwo Śląskie
3	Kłodnica	386/1	0,0292	GL1G/00041893/2	Województwo Śląskie
4	Kłodnica	386/2 w części	0,5398	GL1G/00035131/8	Gmina Gliwice użytkowanie Polski Związek Działkowców

					(poza pasem drogowym)
5	Kłodnica	387/1 w części	0,1864	GL1G/00041893/2	Województwo Śląskie
6	Kłodnica	496/1 w części	0,2669	GL1G/00041893/2	Województwo Śląskie
7	Kłodnica	960 w części	0,9059	GL1G/00110590/3	Skarb Państwa
8	Kłodnica	999 w części	1,4869	GL1G/00065052/9	Gmina Gliwice użytkowanie Polski Związek Działkowców (poza pasem drogowym)
9	Kłodnica	1013 w części	0,3916	GL1G/00041893/2	Województwo Śląskie
10	Kłodnica	1014/1	0,0010	GL1G/00041893/2	Województwo Śląskie
11	Kłodnica	1014/2	0,0274	GL1G/00045373/9	Gmina Gliwice
12	Kłodnica	1015	0,0113	GL1G/00065052/9	Gmina Gliwice
13	Kłodnica	1017/2 w części	0,4086	GL1G/00065052/9	Gmina Gliwice
14	Kłodnica	1053	0,1504	GL1G/00065052/9	Gmina Gliwice
15	Kłodnica	1054	0,0003	GL1G/00041893/2	Województwo Śląskie



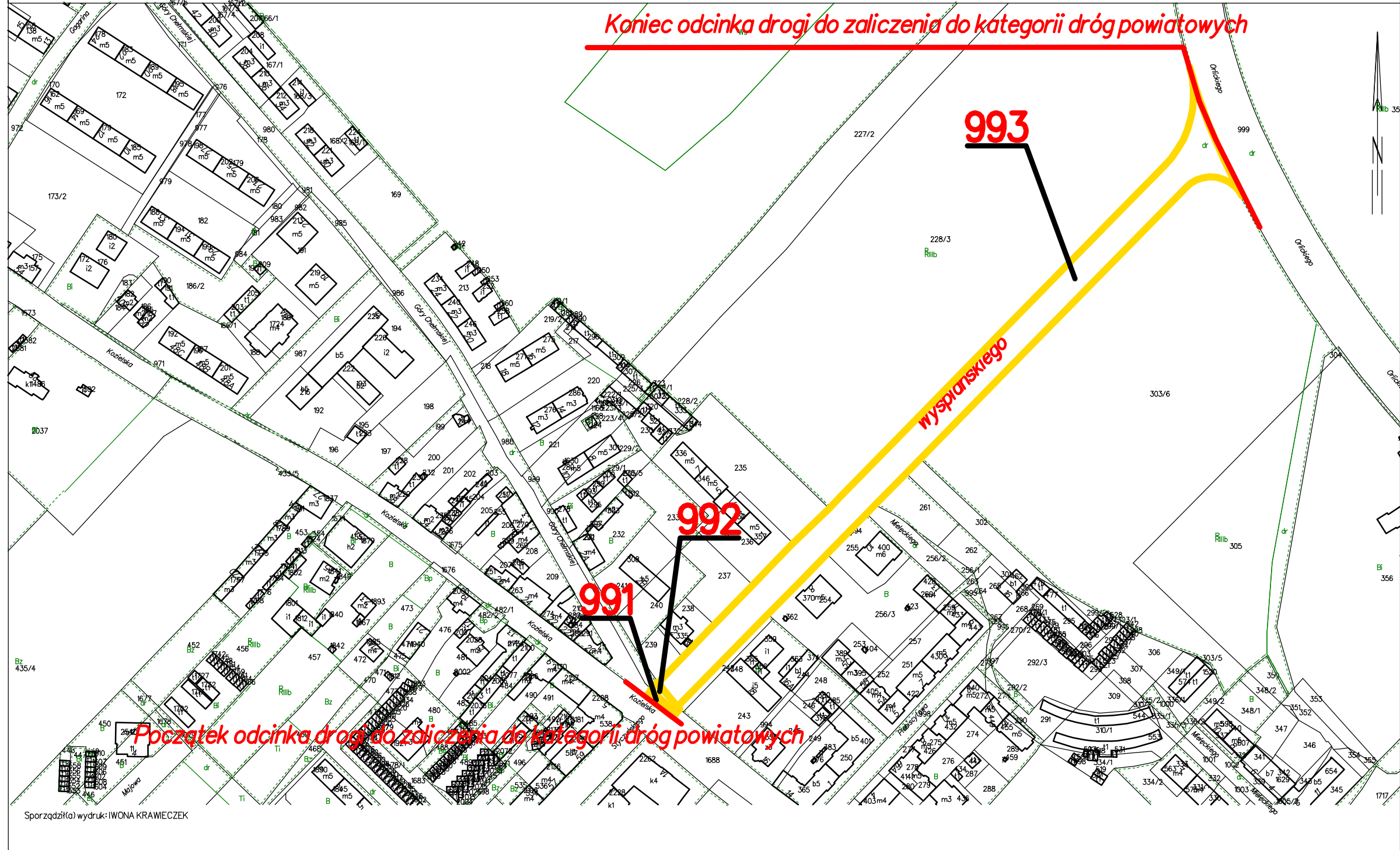
Przebieg drogi przeznaczonej do zaliczenia do kategorii dróg powiatowej.  
SKALA 1:2000



Sporządził(a) wydruk: IWONA KRAMECZEK

Województwo: śląskie  
Powiat: m. Gliwice  
Jednostka ewidencyjna: 246601.1, Gliwice  
Obręb: 0024

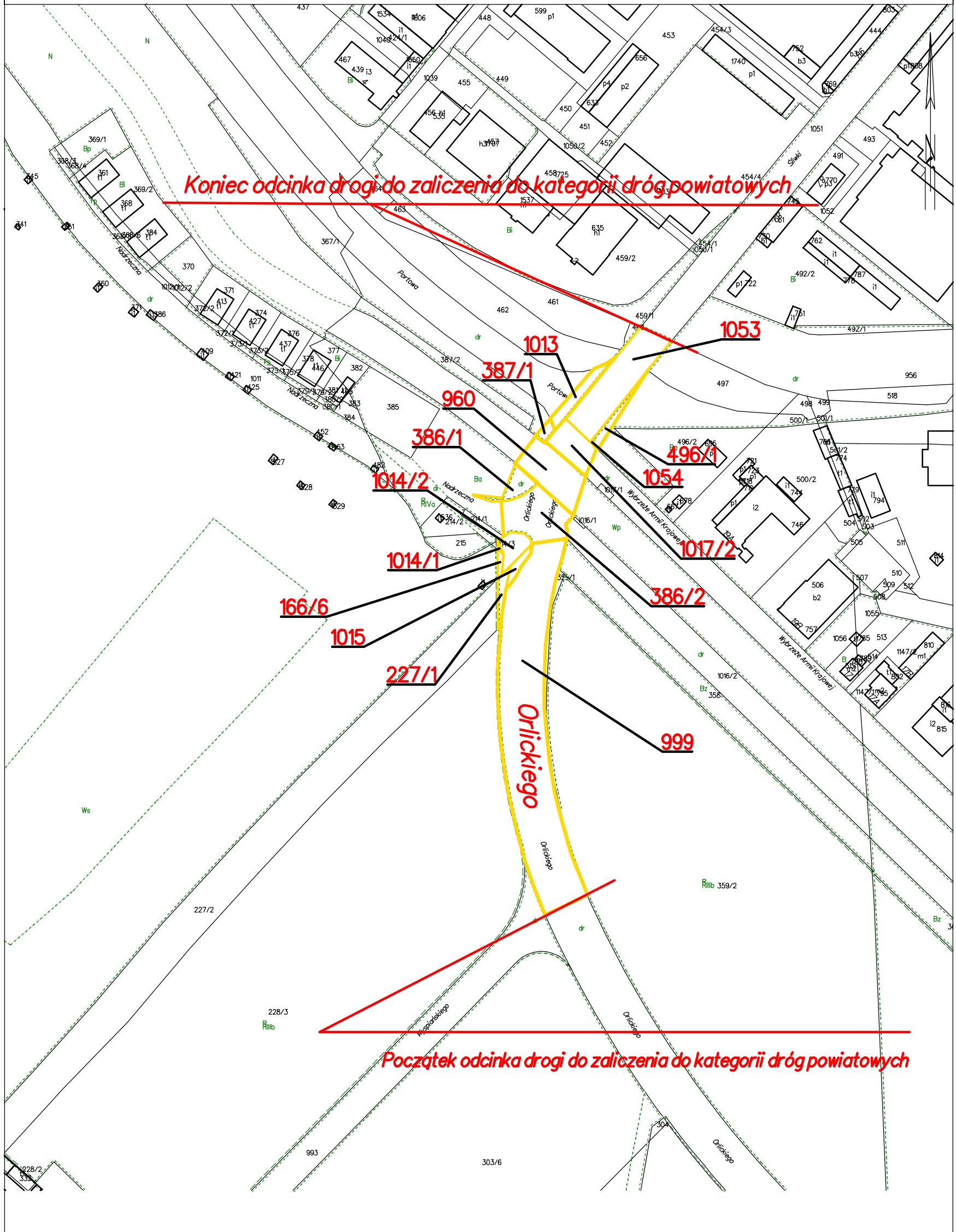
Przebieg drogi przeznaczonej do zaliczenia do kategorii drogi powiatowej.  
SKALA 1:2000



Sporządził(a) wydruk: IWONA KRAWIECZEK

Województwo: śląskie  
Powiat: m. Gliwice  
Jednostka ewidencyjna: 246601\_1, Gliwice  
Obręb: 0024

Przebieg drogi przeznaczonej do zaliczenia do kategorii drogi powiatowej.  
SKALA 1:2000





## Uzasadnienie

W związku z wybudowaniem zachodniej obwodnicy miasta, docelowo jako odcinka drogi krajowej nr 78, nastąpiła konieczność przełożenia istniejącego odcinka drogi krajowej nr 78 przebiegającego przez centrum miasta na obwodnicę. W związku z powyższym złożony został wniosek do Ministra Infrastruktury o akceptację takiego rozwiązania i wszczęcie odpowiednich procedur.

Rada Miasta Gliwice Uchwałą Nr II/10/2024 z dnia 23 maja 2024 r. zaopiniowała pozytywnie przekazany dnia 19 marca 2024 r. przez Ministra Infrastruktury projekt rozporządzenia w sprawie zaliczenia dróg do kategorii dróg krajowych, a Uchwałą Nr II/9/2024 z dnia 23 maja 2024 r. zaopiniowała pozytywnie przekazany dnia 19 marca 2024 r. przez Ministra Infrastruktury projekt rozporządzenia w sprawie pozbawienia dróg kategorii dróg krajowych. W projektach tych wskazano fragment ul. Daszyńskiego (od zachodniej obwodnicy miasta do ul. Styczyńskiego), ul. Styczyńskiego (od ul. Daszyńskiego do ul. Wyspiańskiego), ul. Wyspiańskiego (od ul. Styczyńskiego do ul. Orlickiego), ul. Orlickiego (od ul. Wyspiańskiego do Drogowej Trasy Średnicowej) jako drogi do pozbawienia kategorii dróg krajowych, co jest możliwe jedynie w sytuacji jednoczesnego zaliczenia ich do nowej kategorii. W związku z powyższym oraz z uwagi na fakt, że ww. drogi stanowią połączenie miast będących siedzibami powiatów z siedzibami gmin i siedzib gmin między sobą, powinny one zostać zaliczone do kategorii dróg powiatowych, zgodnie z art. 6a ust. 1 ustawy z dnia 21 marca 1985 r. o drogach publicznych (Dz.U. z 2024 r. poz. 320).

Ze względu na powyższe podjęcie uchwały w takim brzmieniu jest zasadne oraz spełnia wszystkie wymogi określone przepisami prawa.