

**UCHWAŁA NR XXXII/731/2017  
RADY MIASTA GLIWICE**

**z dnia 16 listopada 2017 r.**

**w sprawie przystąpienia do sporządzenia miejscowego planu zagospodarowania przestrzennego miasta Gliwice dla obszaru obejmującego fragment Osiedla Wójtowa Wieś, położony po południowej stronie ulic Wójtowskiej i Dolnej Wsi**

Na podstawie art. 14 ust. 1, 2 i 4 ustawy z dnia 27 marca 2003 r. o planowaniu i zagospodarowaniu przestrzennym (Dz. U. z 2017r. poz. 1073, tekst jednolity), na wniosek Prezydenta Miasta

**Rada Miasta Gliwice  
uchwala, co następuje:**

§ 1. Przystępuje się do sporządzenia miejscowego planu zagospodarowania przestrzennego miasta Gliwice dla obszaru obejmującego fragment Osiedla Wójtowa Wieś, położony po południowej stronie ulic Wójtowskiej i Dolnej Wsi.

§ 2. Integralną część niniejszej uchwały stanowi załącznik graficzny w skali 1:2000, przedstawiający granice obszaru objętego projektem planu.

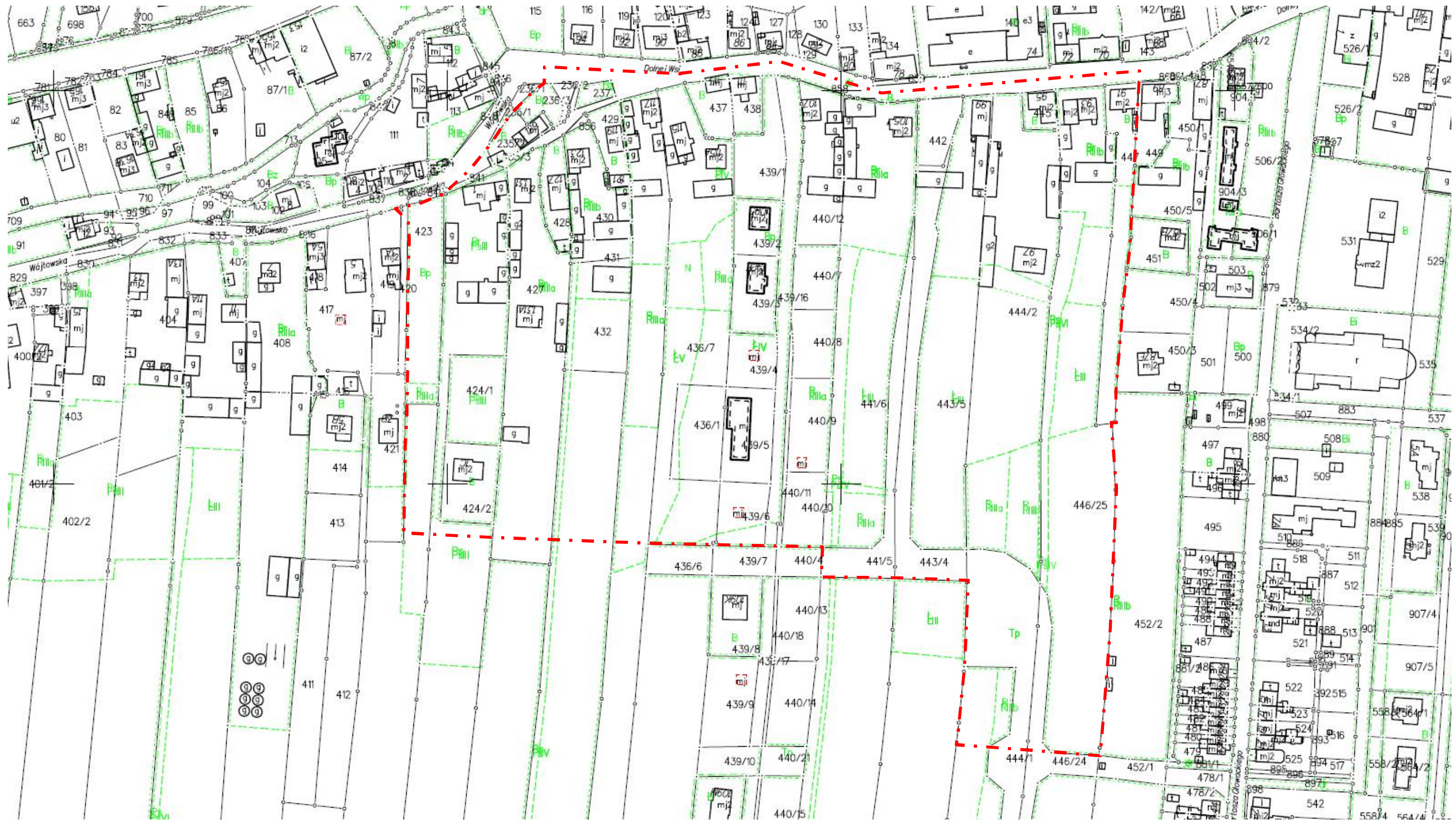
§ 3. Wykonanie uchwały powierza się Prezydentowi Miasta Gliwice.

§ 4. Uchwała wchodzi w życie z dniem jej podjęcia.

Przewodniczący Rady Miasta  
Gliwice

**Marek Pszonak**





ORIENTACJA

**ZAŁĄCZNIK GRAFICZNY**  
do uchwały Nr XXXII/731/2017  
Rady Miasta Gliwice  
z dnia 16 listopada 2017 r.



Granice sporządzenia miejscowego planu zagospodarowania przestrzennego miasta Gliwice dla obszaru obejmującego fragment Osiedla Wójtowa Wieś, położony po południowej stronie ulic Wójtowskiej i Dolnej Wsie

skala 1: 2 000